

STJ1 STROP NAD PIWNICĄ

1 cm	Wykończenie podłogi
4 cm	Wylewka betonowa
2 cm	Styropian
14 cm	Strop żelbetowy
12 cm	Płyta lamelowa ze skalnej wełny mineralnej
-	Farba emulsyjna biała
Współczynnik przenikania przegrody $U=0,250 \text{ W/m}^2\text{K}$	

STNK1 STROP NAD OSTATNIĄ KONDYGNACJĄ

13 cm	Granulat z wełny mineralnej
10 cm	Wełna mineralna
14 cm	Strop żelbetowy
1,5 cm	Tynk cementowo - wapienny
Współczynnik przenikania przegrody $U=0,193 \text{ W/m}^2\text{K}$	

SDT1 STROPODACH WENTYLOWANY

-	Papa termozgrzewalna
9 cm	Styropapa (038)
0,75 cm	3x papa na lepiku
30 cm	Strop żelbetowy
30 cm	Niewentylowana w-twa powietrza
Współczynnik przenikania przegrody $U=0,346 \text{ W/m}^2\text{K}$	

PG1 PODŁOGA NA GRUNCIE

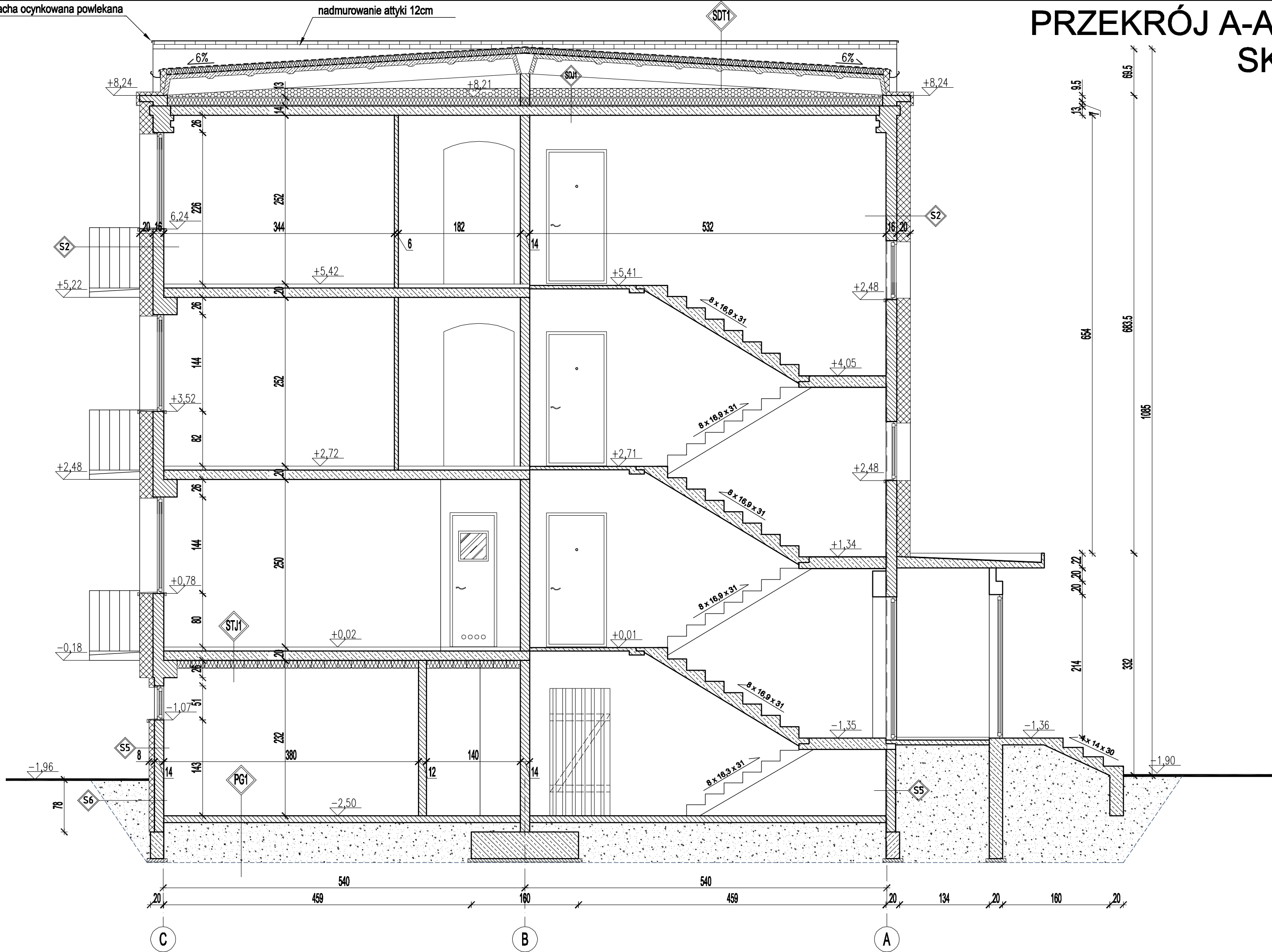
10 cm	Posadzka betonowa
60 cm	Piasek średni
Współczynnik przenikania przegrody $U=0,576 \text{ W/m}^2\text{K}$	

S6 ŚCIANA FUNDAMENTOWA

-	Folia kubełkowa
8 cm	Styropian XPS 70
14 cm	Płyta prefabrykowana żelbetowa
Współczynnik przenikania przegrody $U=0,444 \text{ W/m}^2\text{K}$	

blacha ocynkowana powlekana

nadmurowanie attyki 12cm



PRZEKRÓJ A-A - stan projektowany
SKALA 1:50

S5 ŚCIANA ZEWNĘTRZNA PIWNICY

1,5 mm	Tynk mineralny na siatce
8 cm	Styropian EPS 040
14 cm	Płyta prefabrykowana żelbetowa
Współczynnik przenikania przegrody $U=0,444 \text{ W/m}^2\text{K}$	

S2 ŚCIANA ZEWNĘTRZNA

1,5 mm	Tynk mineralny na siatce
20 cm	Styropian EPS 038
5 cm	Warstwa fakturowa (żelbetowa)
5 cm	Styropian (rdzeń płyty prefabr.)
6 cm	Płyta prefabrykowana żelbetowa
1,5 cm	Tynk cementowo - wapienny
Współczynnik przenikania przegrody $U=0,174 \text{ W/m}^2\text{K}$	

 BIURO PROJEKTOWE Rafał Stramski Krośno 112 13-330 Krośno tel. 606 314 317	OBIEKT TEMAT	TERMOMODERNIZACJA BUDYNKU MIESZKALNEGO WIELORODZINNEGO		
	INWESTOR	GMINA WĄPIELSK Wąpielsk 20, 87-337 Wąpielsk		
	ADRES INWESTYCJI	Wąpielsk 138A, gmina Wąpielsk 87-337 Wąpielsk dz. nr: 82/10, obręb: Wąpielsk II		
	STADIUM BRANŻA	PROJEKT BUDOWLANY BUDOWLANA		
PRZEKRÓJ A-A - stan projektowany		Skala	Data	
		1:100	02/201	
Projektant:		Podpis:	nr rys	
mgr inż. Rafał Stramski upr. nr: WAM/0028/POOK/12 do projektowania bez ograniczeń w specjalności konstrukcyjno - budowlanej upr. nr: WAM/0001/ZOAA/12 do projektowania w ograniczonym zakresie w specjalności architektonicznej			B-5	
Opracowanie:		Podpis:	wersji:	
mgr inż. Marcin Fabiański upr. nr: KUP/0116/PWOK/12 do projektowania i kierowania robotami budowlanymi bez ograniczeń w specjalności konstrukcyjno - budowlanej upr. nr: KUP/0088/ZOAA/12 do projektowania w ograniczonym zakresie w specjalności architektonicznej			A	
mar inż. Paweł Cichecki				